

WWW.DECOSHYN.COM



COUDRE UNE HOUSSE SMARTPHONE

Facile et Rapide



Qui suis-je ?

« Je suis toujours avec toi, je te suis partout (enfin presque), je subis tes accès de colère et malgré cela, je reste toujours avec toi ! ».

Alors t'as trouvé ? Pas encore, allez réfléchis encore un peu !

C'est bon ?!

La réponse est... *Ton Smartphone !*

Et là tu te dis « Ah oui, c'est vrai ».

Quand on achète un smartphone, notre but c'est de le garder le plus longtemps possible, n'est-ce pas ?

Pour cela, il faut en prendre soin, le protéger de l'eau, de la poussière ; le chouchouter quoi !

C'est pourquoi j'ai décidé de te proposer un tutoriel en images pour t'apprendre à réaliser une housse smartphone.

J'en connais un qui va être content ! Lol.

❖ Matériel dont tu auras besoin :

- du tissu
- du molleton
- des épingles
- une paire de ciseaux
- un mètre de couturière
- du fil assorti au tissu
- un outil de traçage
- une règle
- ta machine à coudre

Ah oui, et ton smartphone aussi !

N'oublie pas d'ajouter à tout cela, une bonne dose de concentration et de motivation.

C'est bon, ton matériel est prêt ?

Allez, c'est parti pour le tuto.

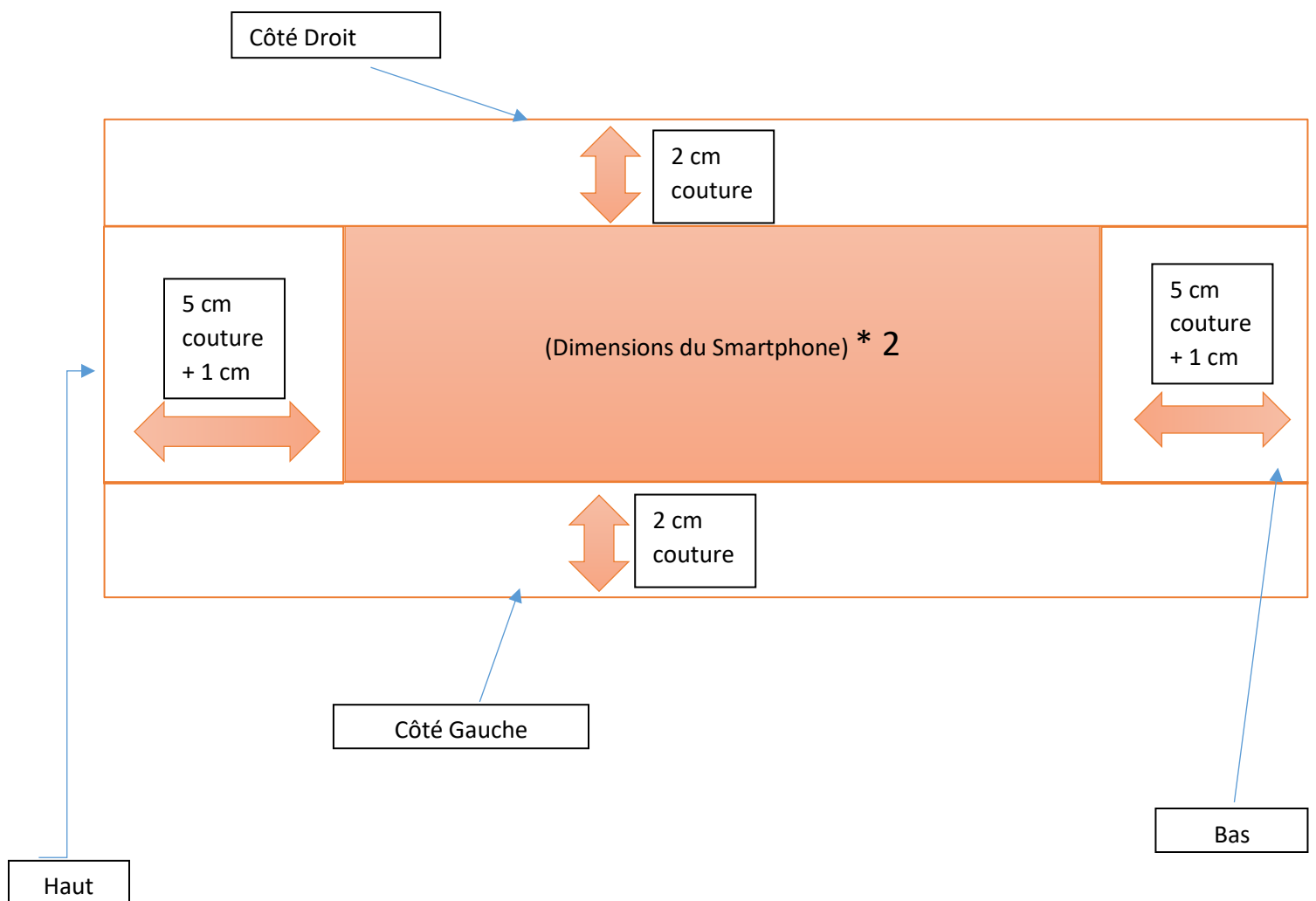
1) La préparation et le découpage du tissu :

Nous allons découper le tissu en fonction du gabarit de notre smartphone et y ajouter les marges de couture.

ATTENTION : Nous travaillerons sur l'envers du tissu.

- Prends ton tissu et pose-le sur la table ; l'envers du tissu doit être face à toi
- Reportes-y les dimensions que tu trouveras dans le Patron ci-dessous.

Patron de la Housse Smartphone



Une fois que tu as terminé de reporter toutes les mesures, tu peux désormais découper.

Normalement, tu te retrouves avec un long rectangle.

Tu as déjà bien avancé ; toutes mes félicitations !



2) La réalisation des ourlets :

En haut et en bas de ton grand rectangle de tissu, tu vas réaliser un ourlet double de 5 cm ; c'est-à-dire que tu vas plier le bord du tissu sur 2.5 cm une première fois et ensuite tu vas refaire un pli de 2.5 cm une deuxième fois.

Épingle tout le long de cet ourlet double comme sur l'image ci-dessous et repasse au fer.



Le fait de repasser n'est pas obligatoire, mais tu verras que ça va te faciliter la couture.

CONSEIL : Si tu travailles sur un tissu délicat comme le mien, je te conseille vivement d'utiliser une pattemouille pour le repassage.

Ensuite, passe à la machine à coudre et couds les 2 ourlets au point droit à 2 millimètres du bord sans oublier le point retour au début et à la fin de la couture.

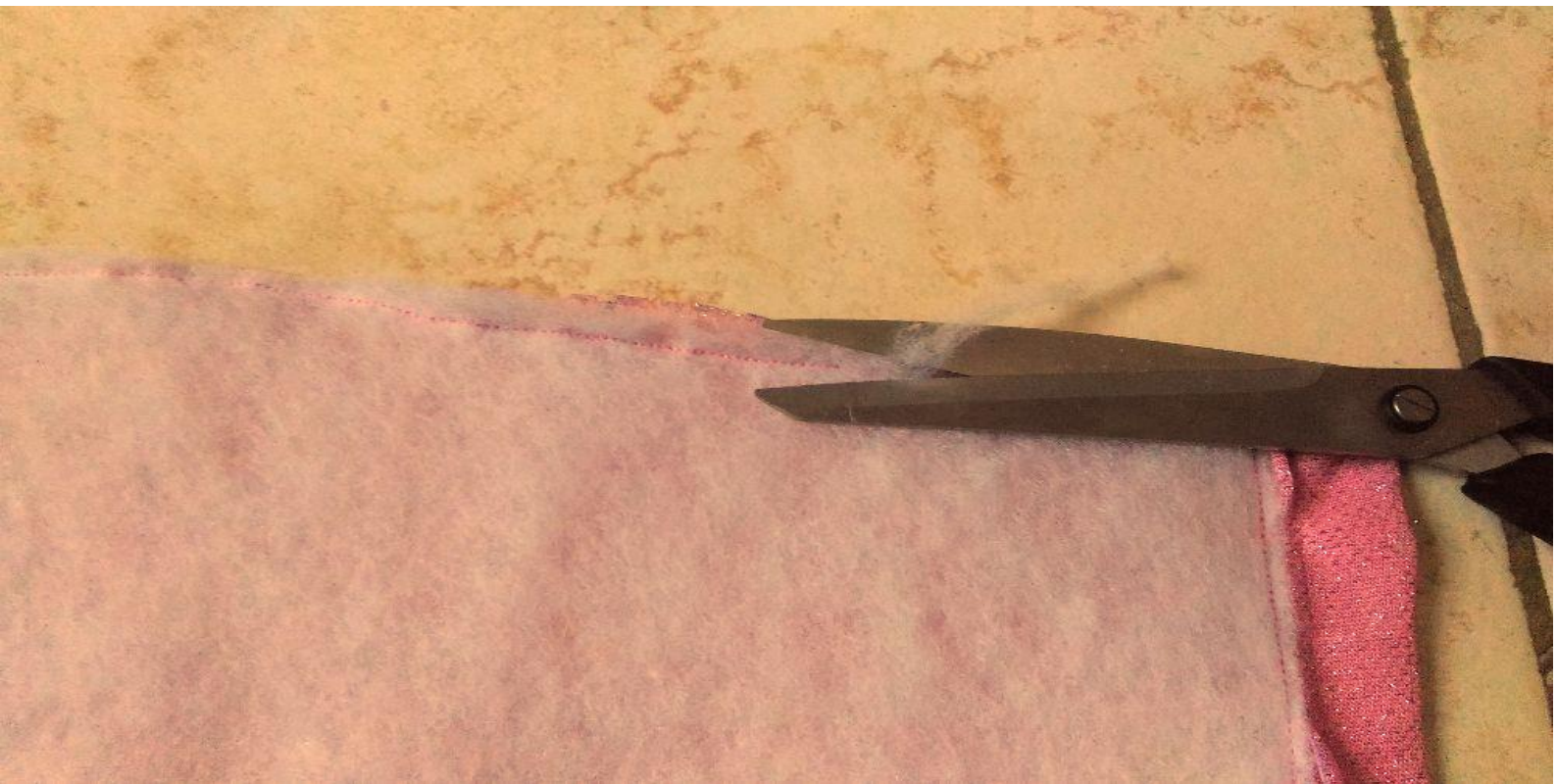
3) Découpage du molleton :

- Prend ton mètre et mesure ton rectangle de tissu sans compter les parties du haut et du bas sur lesquelles tu as réalisé l'ourlet.
- Reporte ces mesures sur le molleton et découpe.
- Épinge le molleton au tissu comme sur l'image ci-dessous



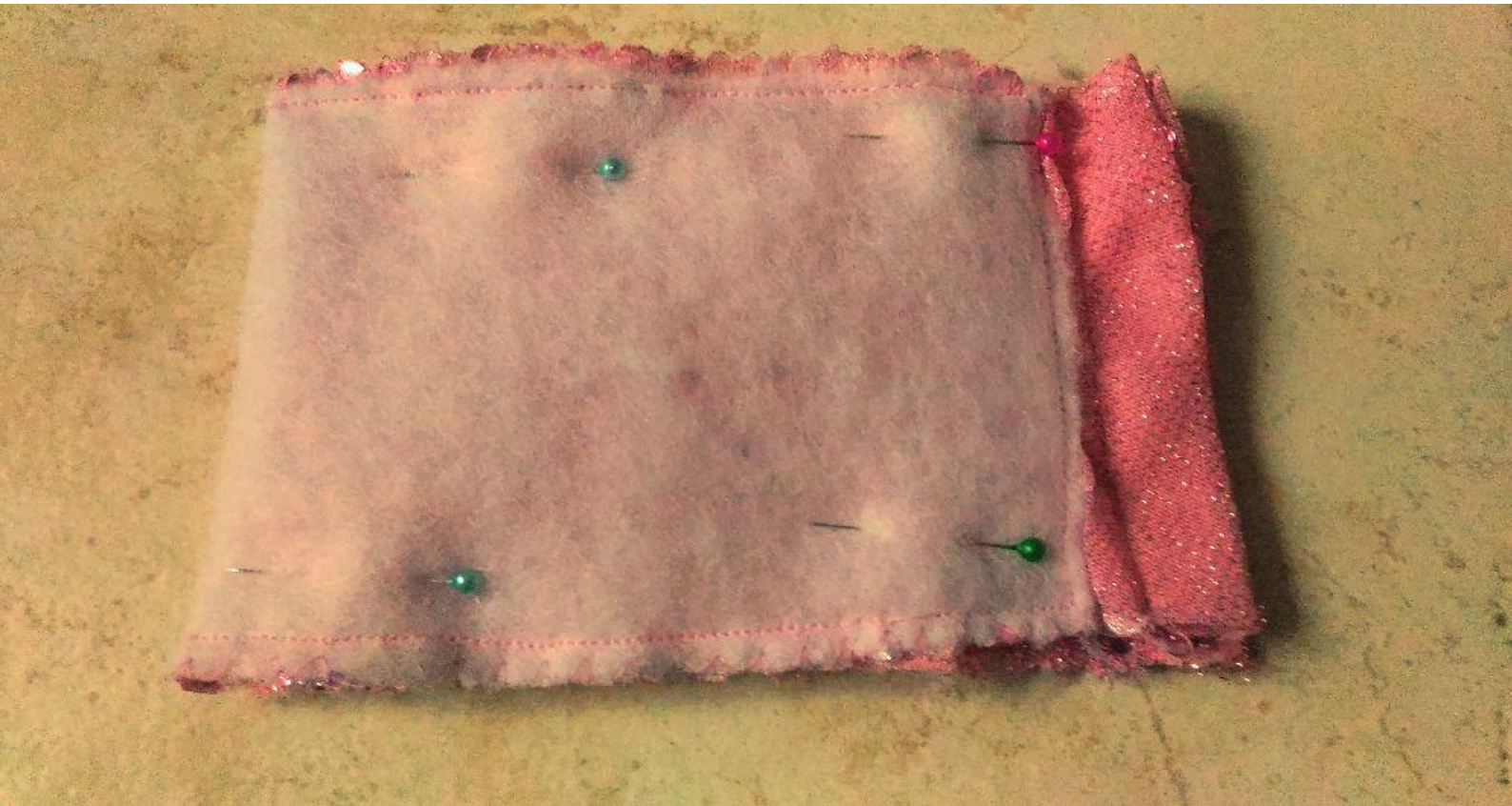
- Passe à la machine à coudre et assemble le tissu et le molleton au point droit en cousant à 2 millimètres du bord. N'oublie pas le point retour au début et à la fin de la couture.

Après les avoir assemblés, découpe le molleton qui dépasse.



Ensuite, surfile les côtés droit et gauche de ton rectangle avec le point « zig zag » de ta machine à coudre.

Repli ta pochette sur elle-même de sorte à ce qu'elle ne fasse qu'UNE et épingle.



4) La couture finale :

Maintenant, il ne te reste plus qu'à assembler les côtés droit et gauche de la housse au point droit à 1.5 cm du bord.

ASTUCE : Pour avoir des finitions de pro, repasse les coutures au fer et à mesure.

Retourne ta Housse et voilà le résultat !



Fière de toi ? !

Tu viens de réaliser ta première Housse Smartphone,
c'est pas beau ça !